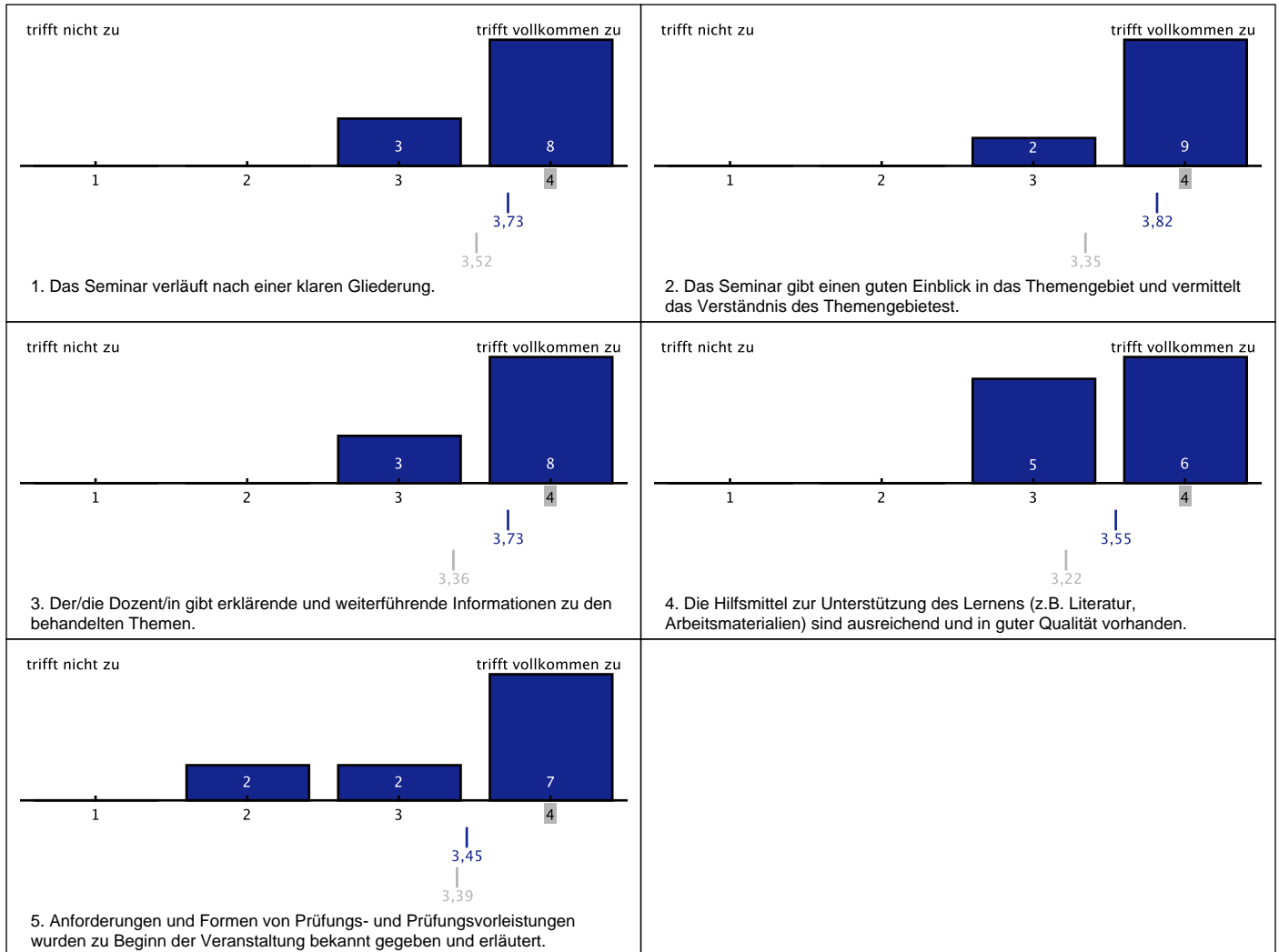


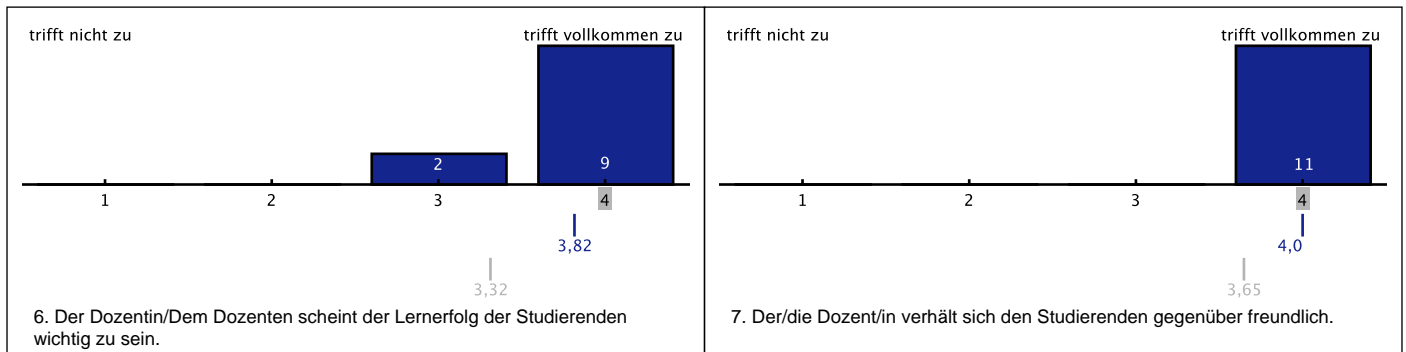
# Auswertung zur Veranstaltung Introduction to English Linguistics 1

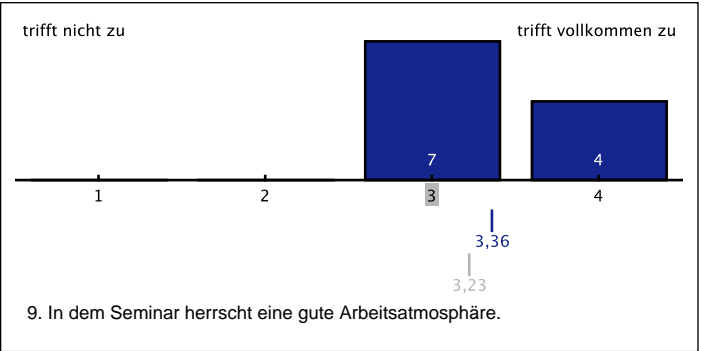
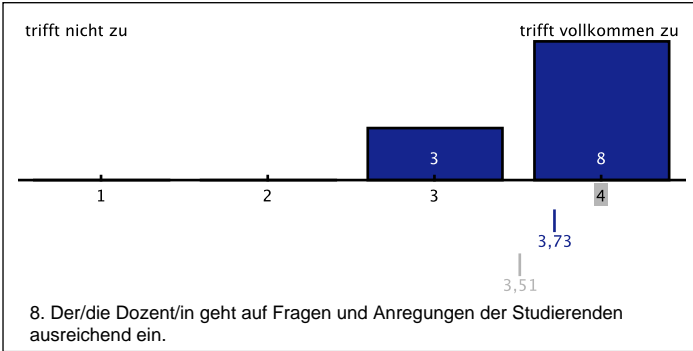
Liebe Dozentin, lieber Dozent,  
 anbei erhalten Sie die Ergebnisse der Evaluation Ihrer Lehrveranstaltung.  
 Zu dieser Veranstaltung wurden 11 Bewertungen (bei 47 TeilnehmerInnen) abgegeben. Dies entspricht einer Rücklaufquote von 23%.  
 Erläuterungen zu den Diagrammen befinden sich am Ende dieses Dokuments.  
 Mit freundlichen Grüßen,  
 Das Evaluationsteam

## Fragen zum Seminar Planung und Darstellung

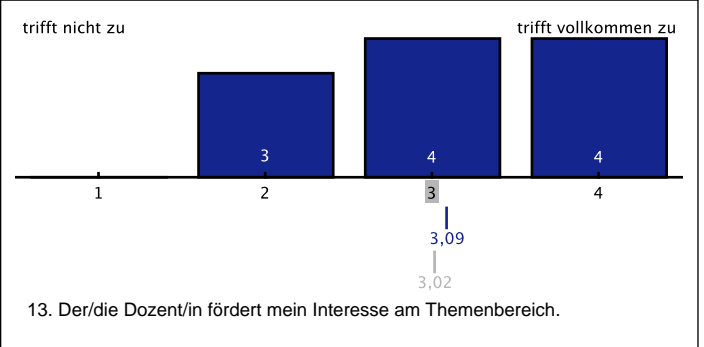
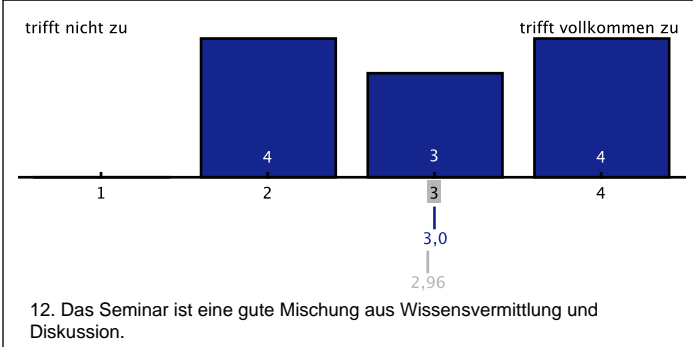
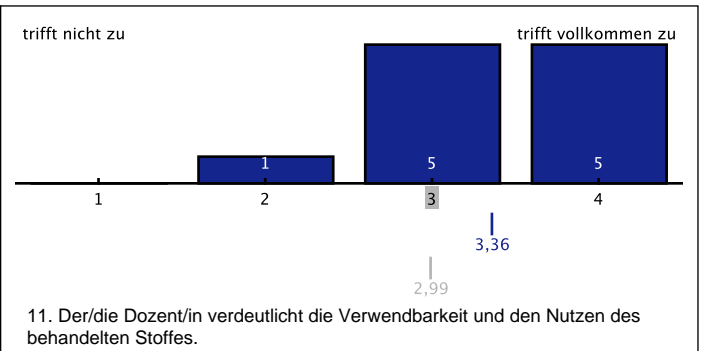
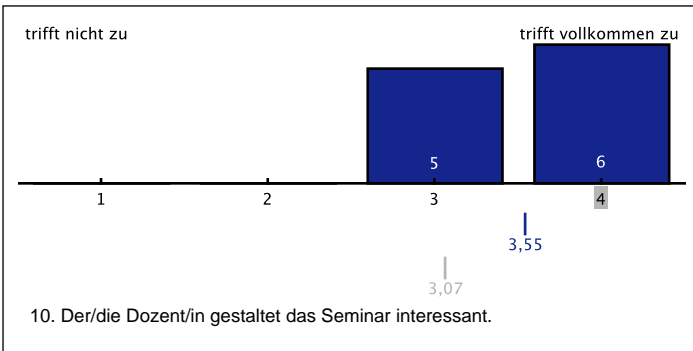


## Umgang mit den Studierenden

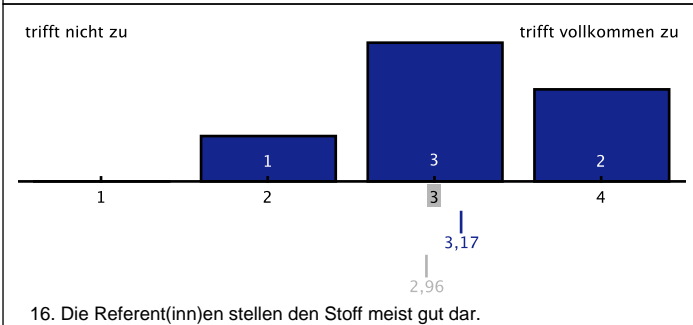
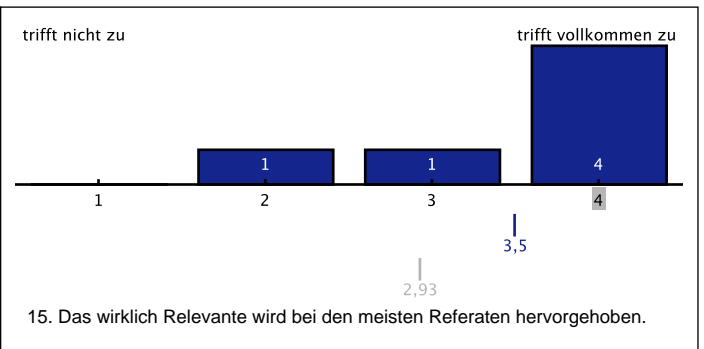
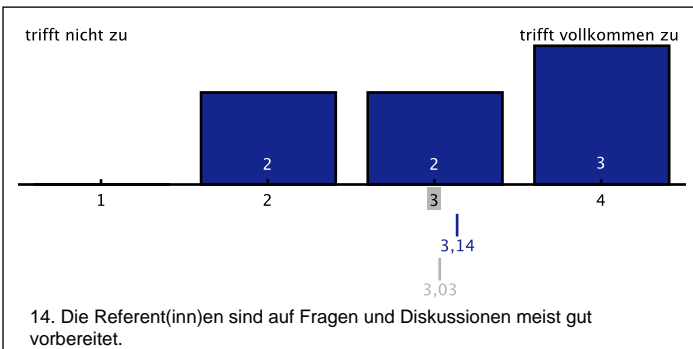




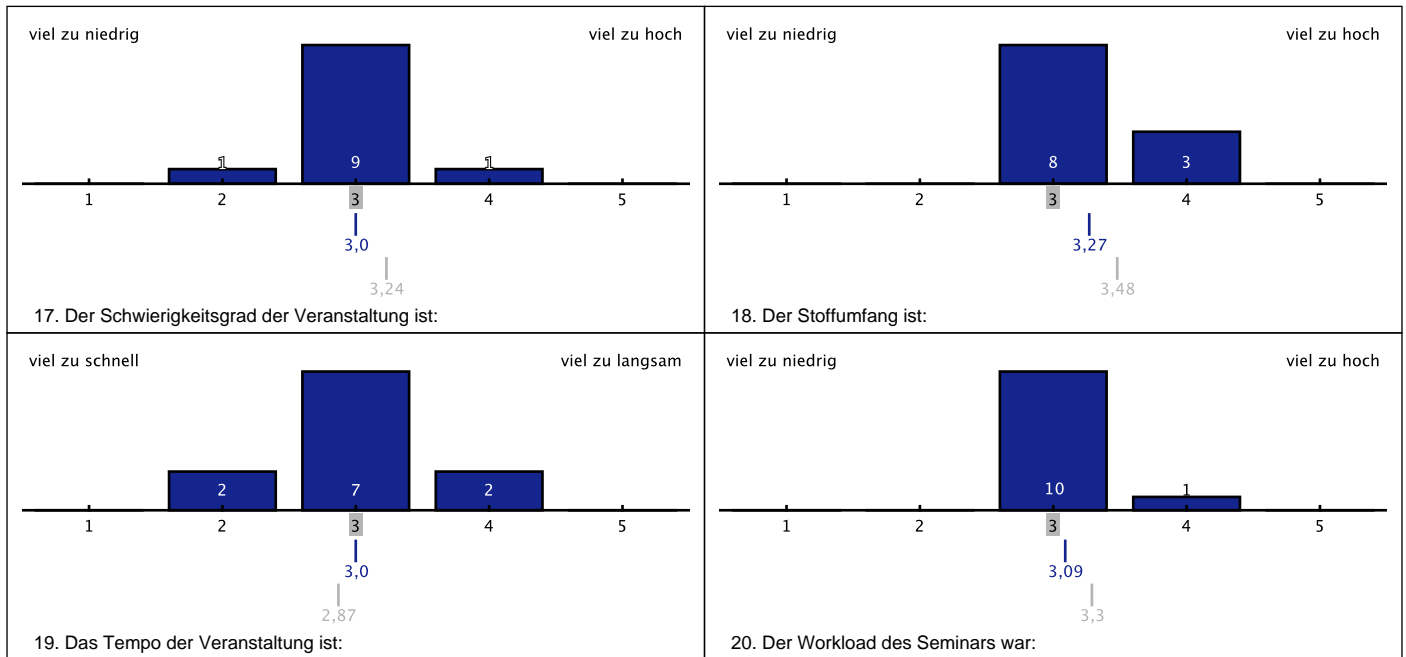
### Motivation und Relevanz



### Qualität der studentischen Referate



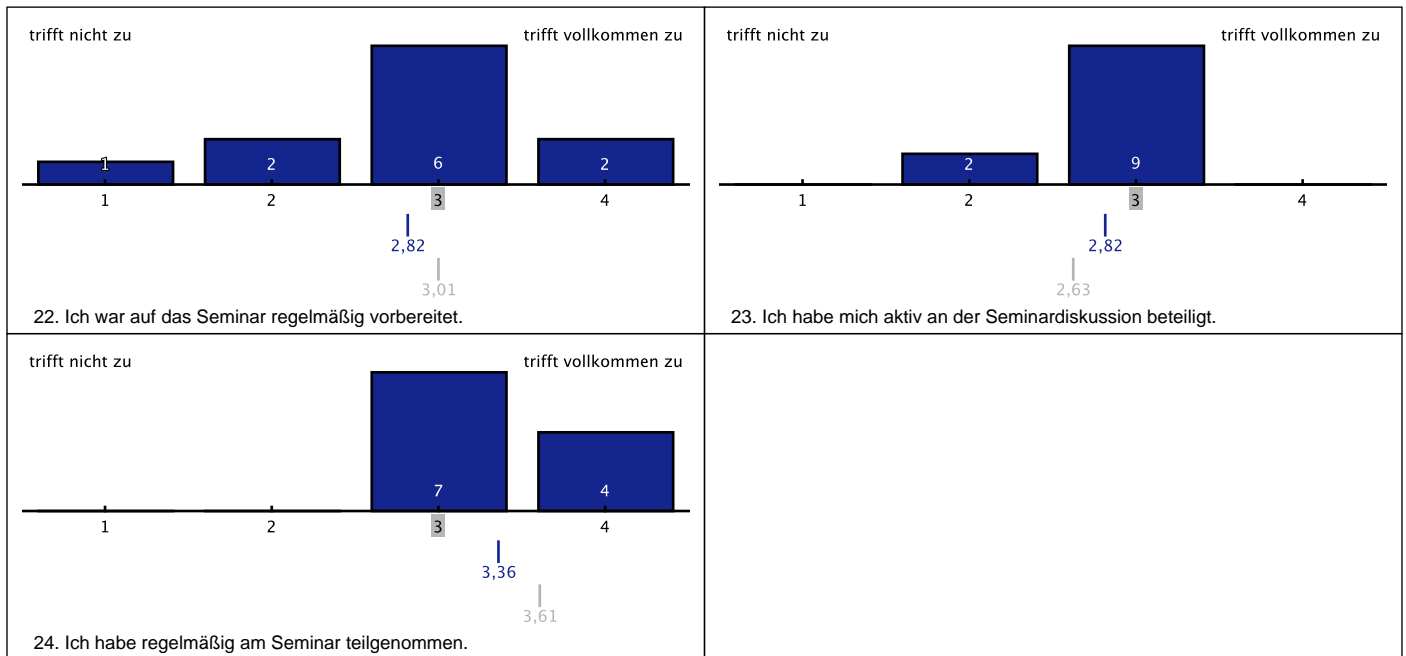
Schwierigkeit und Umfang



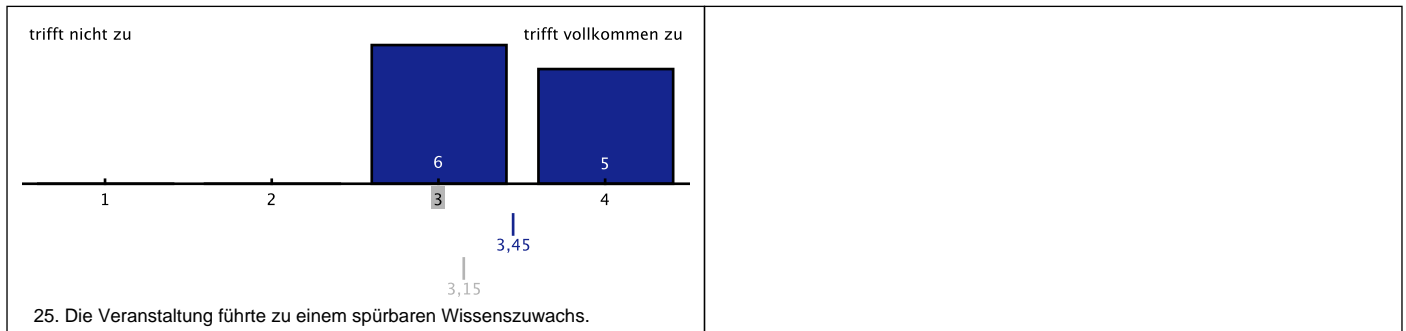
21. Schätzen Sie bitte Ihren eigenen Arbeitsaufwand in Zeitstunden ein (durchschnittlich pro Woche inklusive Seminarteilnahme).

- 2,5
- 3
- 3hours
- 4h/Woche
- 4 Stunden (3 Mal)
- 4 Stunden in der Woche
- 5-6
- ca 6 Stunden
- etwa 3-4 Stunden

Vorbereitung und Teilnahme



## Globale Veranstaltungsbeurteilungen



26. Was hat Ihnen an der Veranstaltung besonders gut gefallen?

- Dass Fragen, die aufgekommen sind, sofort geklärt wurden und immer genügend Beispiele zu den verschiedenen Bereichen/ Themen gegeben wurden, damit man diese auch verstanden hat.
- Der Kurs ist gut organisiert und einfachen, hat zu verstehen.
- Die Erläuterungen der Dozentin waren sehr hilfreich um den Inhalt und die Relevanz des jeweiligen Themas besser ermitteln und erarbeiten zu können.
- Die freundliche Art der Dozentin mit den Studierenden umzugehen und die Thematik zu vermitteln. Außerdem wird der Eindruck vermittelt, dass alles zu schaffen ist und das glaubhaft! :) Ein weiterer positiver Aspekt sind die Folien, welche klar strukturiert den Kursinhalt wiedergeben und so eine optimale Unterstützung darstellen.
- Dr. Schulz und wie sie ihren Unterricht gestaltet, also recht locker, anschaulich und interaktiv
- Gerade die Dozentin hat das Seminar mit ihrer freundlichen Art bereichert. Zudem hat Frau Schulz sich regelmäßig nette Aufgaben überlegt, die den Stoff besser verständlich machten.
- Spielerische und anschauliche Wissensvermittlung
- Viele Beispiele haben die Verständlichkeit erhöht und die praktischen Anwendungsmöglichkeiten der Theorie aufgezeigt.

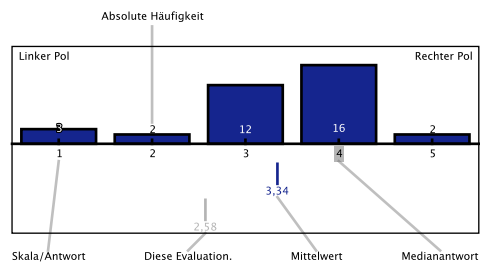
27. Was hat Ihnen an der Veranstaltung nicht gefallen und welche Anregungen und Verbesserungsvorschläge haben Sie?

- Ab und zu wirkte die Dozentin etwas verunsichert, als wollte sie keine Fehler machen. Darum sollte sie sich absolut keine Sorgen machen. Wir machen alle mal Fehler.
- Die Dozentin könnte noch ein wenig sicherer sein, zumeist beschleicht einen der Eindruck, es herrsche eine leichter Einschüchterung durch die Anwesenheit Studierenden. Aber alles in allem kann ich kaum Negatives finden.
- Es ging zwischendurch etwas schnell, manche Themen sind komplexer, wurden jedoch trotzdem nur einmal kurz behandelt

28. Wieviel % der Wochenarbeitszeit verwenden Sie für Ihr Studium?

- 10%
- 70%
- 80 %
- Ich habe keine Nebenjobs und würde mich bei zusätzlichen Beschäftigungen mit dem Stoff überfordert fühlen...in sofern: all meine Wochenarbeitszeit
- Puuh, das kann man schlecht schätzen, Mal mehr, Mal weniger.
- Weniger als 40%.

## Grafiklegende



**Mittelwert:** das arithmetische Mittel aus der Summe der Antwortwerte geteilt durch die Summe der Antworten.

**Median:** dasjenige Element, dass in der "Mitte" der Daten liegt; es gibt ebenso viele Werte darüber wie darunter.