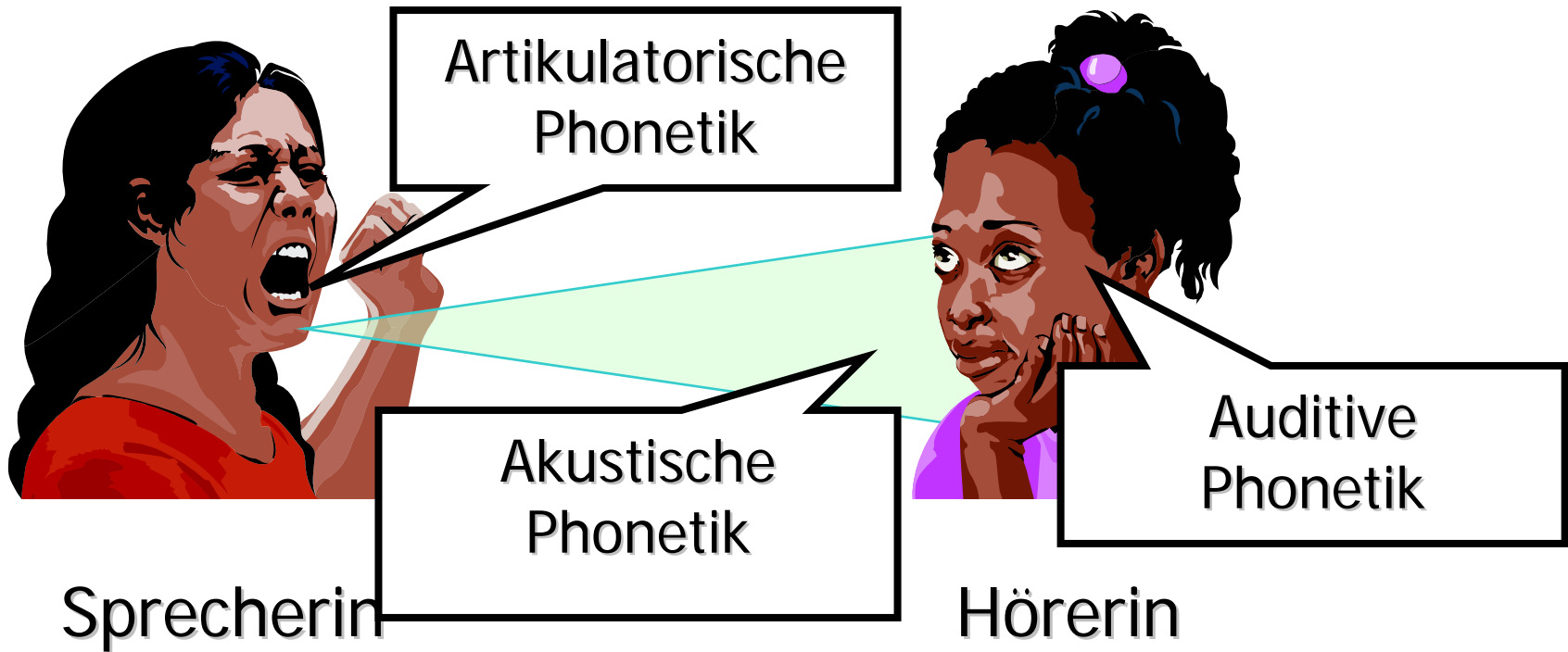


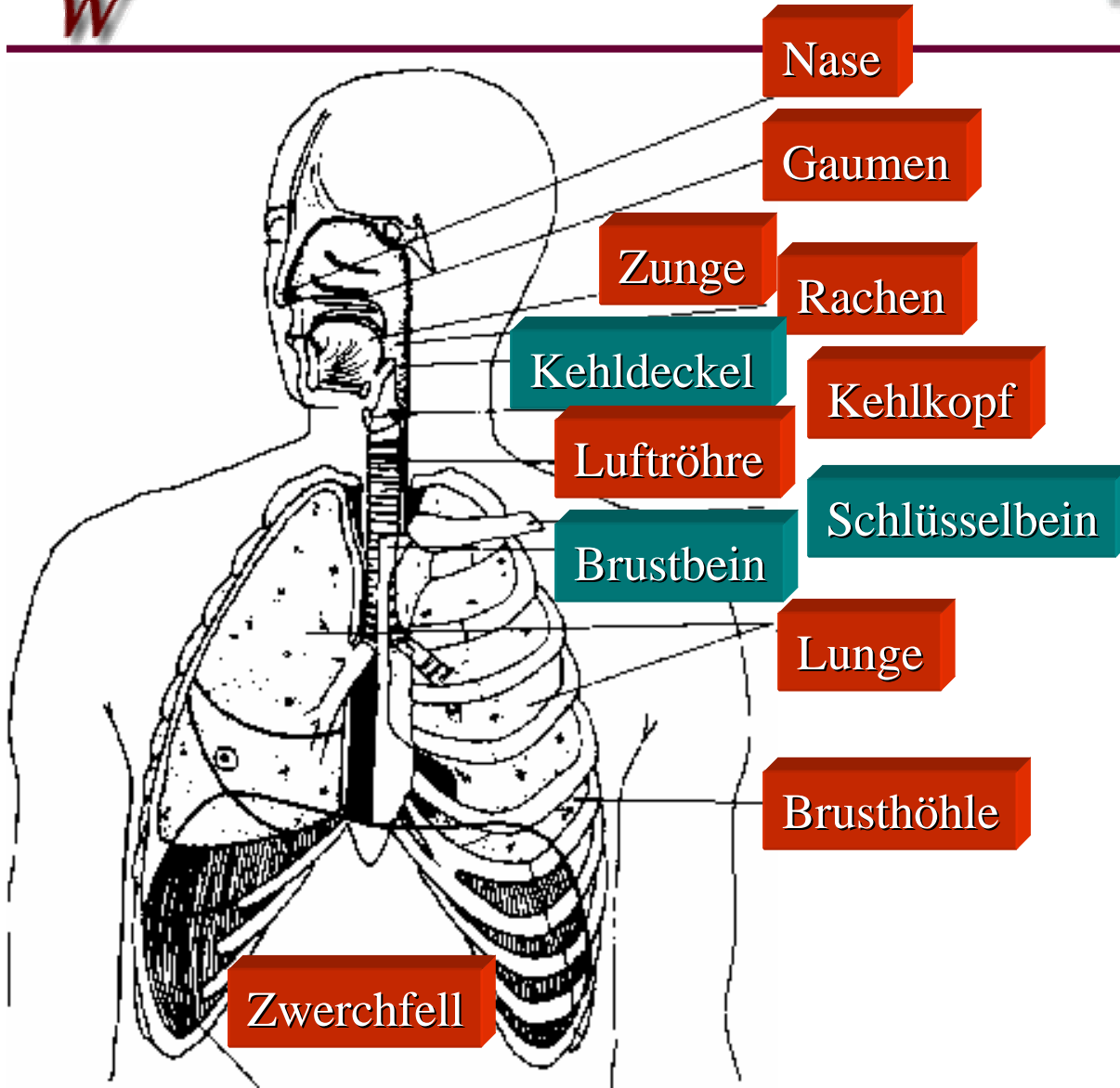
Einführung in die Phonetik und Phonologie

◇ **Sprechwerkzeuge und Terminologie**

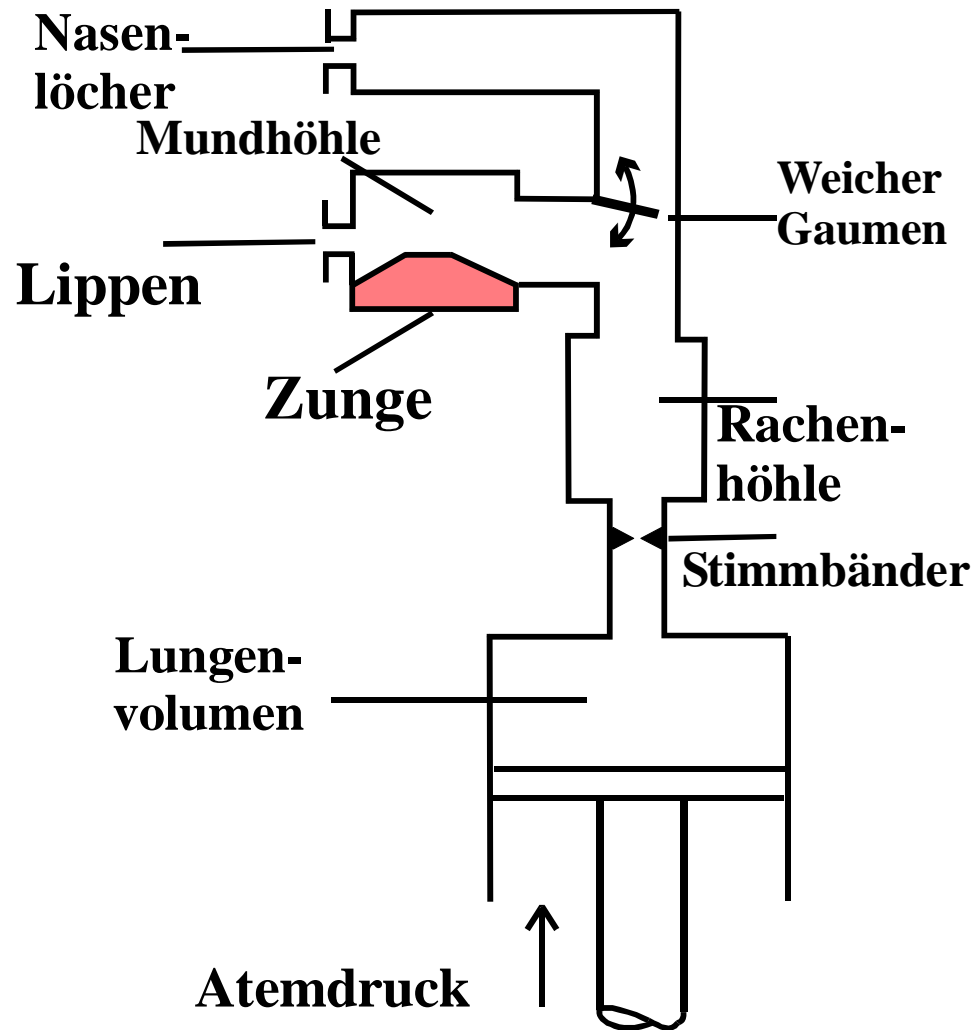
Zweige der Phonetik



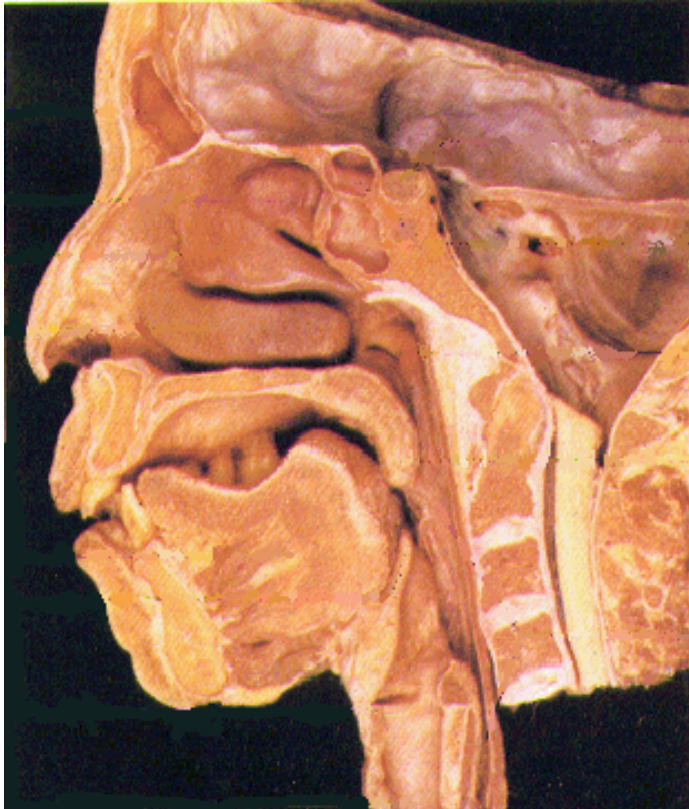
Sprechorgane



Pneumatisches Modell der Sprechorgane



Anatomie der Sprechwerkzeuge



Bei der der Charakterisierung einzelner Sprachlaute werden häufig schematische Darstellungen verwendet. Dabei ist es wichtig, sich einmal klar zu machen, woraus diese Schemata abgeleitet sind.

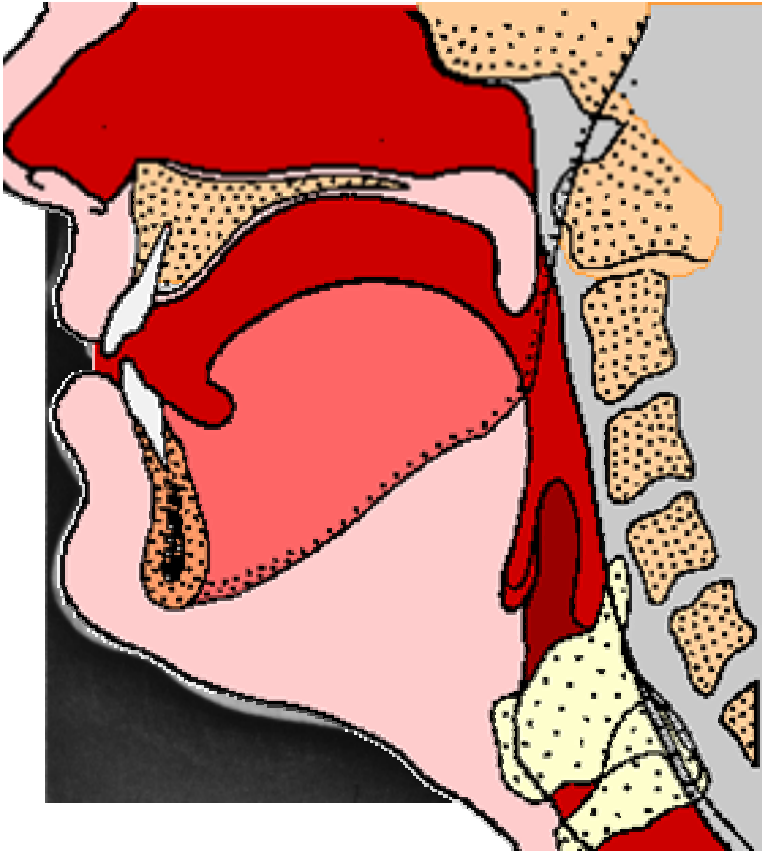
Das nebenstehende Bild zeigt einen Sagittalschnitt durch den menschlichen Kopf.

Anatomie der Sprechwerkzeuge

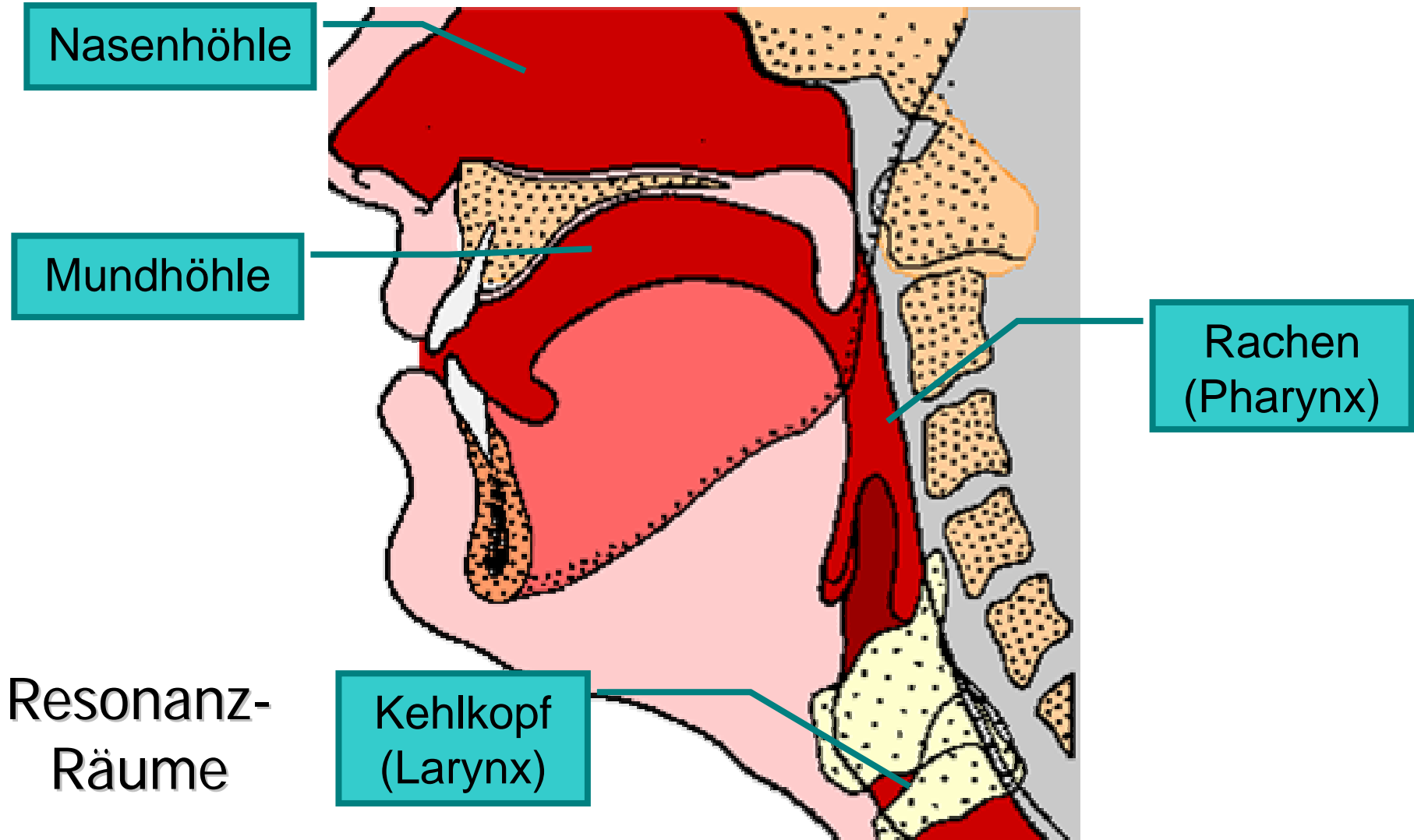


Das nebenstehende Bild zeigt eine Röntgenaufnahme der Sprechorgane bei der Bildung des unbetonten Vokales [ə], der mit einer Konfiguration des Lautganges erzeugt wird, die als relativ neutral betrachtet werden kann.

Anatomie der Sprechwerkzeuge

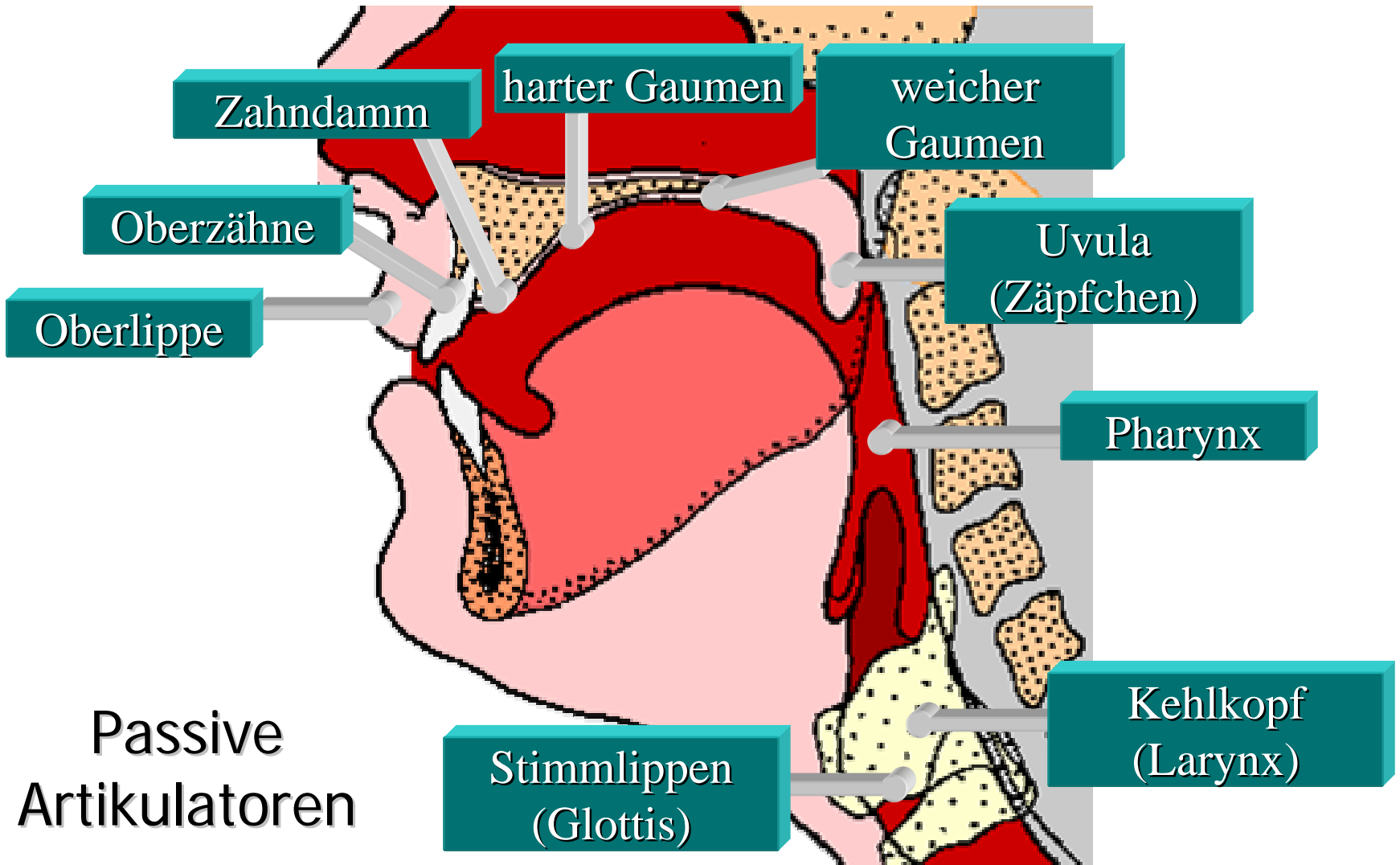


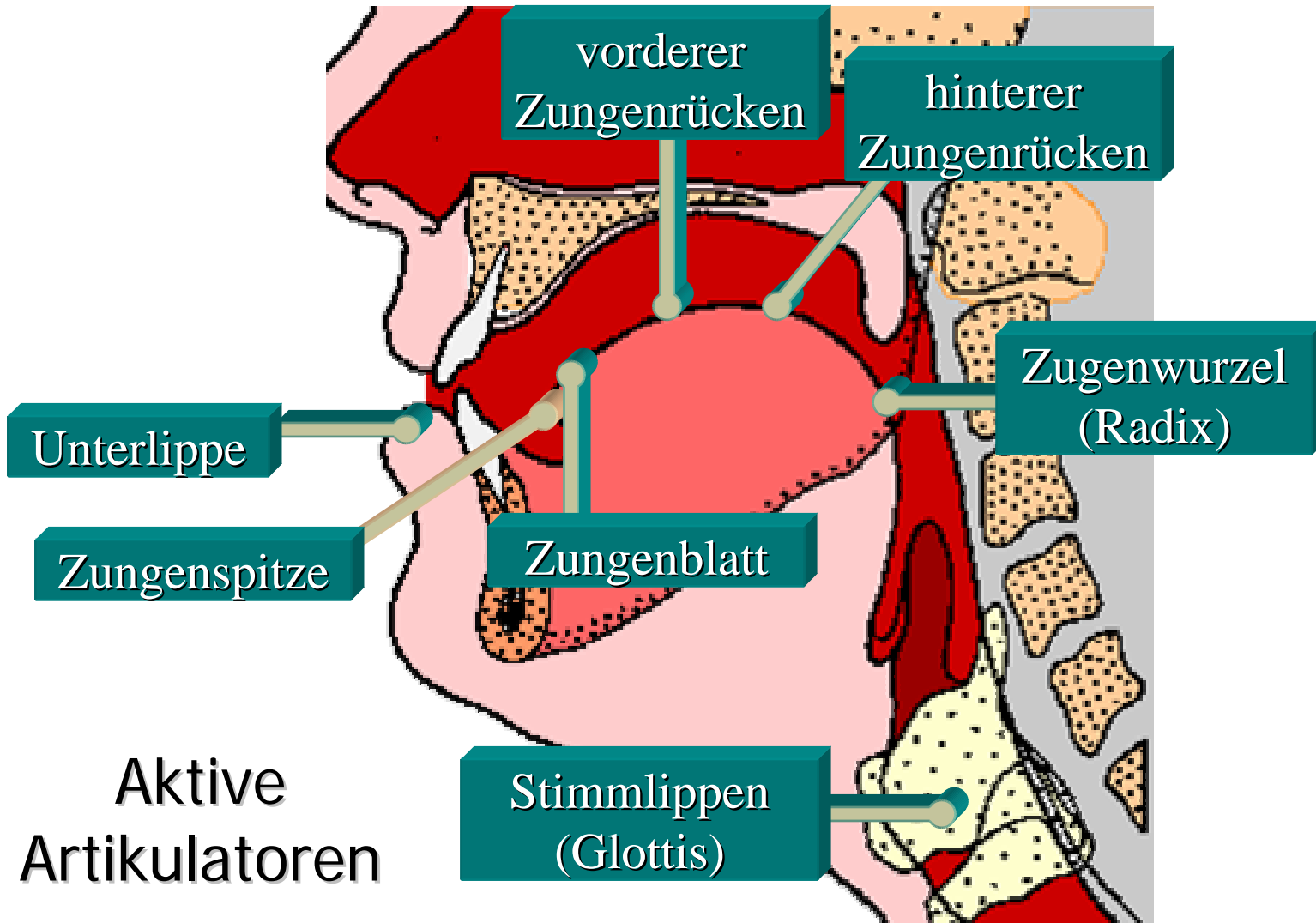
Die schematische Darstellung in der Abbildung ist daraus durch Abstraktion abgeleitet, bei der nur die relevanten Eigenschaften erhalten bleiben.



Artikulatoren

- ◇ **Artikulatoren** sind Sprechorgane oder Teile von Sprechorganen, die am unmittelbarsten an der Erzeugung eines bestimmten Lautes beteiligt sind.
- ◇ **passive** Artikulatoren
- ◇ **aktive** Artikulatoren





Passive Artikulatoren

Deutsch	Englisch	Latein	Adjektiv
Lippe	lip	labium	labial
Zähne	teeth	dentes	dental
Zahndamm	teeth ridge	alveoli	alveolar
			postalveolar
harter Gaumen	hard palate	palatum	palatal
weicher G.	soft palate	velum	velar
Zäpfchen	uvula	uvula	uvular
Rachen	pharynx	pharynx	pharyngal
Kehlkopf	larynx	larynx	laryngal
Stimmritze	glottis	glottis	glottal

Aktive Artikulatoren

Deutsch	Englisch	Latein	Adjektiv	Präfix
Zunge	tongue	lingua	lingual	linguo-
Lippe	lip	labium	labial	labio-
Spitze	tip	apex	apikal	apiko-
Blatt	blade	lamina	laminal	lamino-
Kranz		corona	koronal	
vorder-	front		prä-	(fronto-)
Rücken		dorsum	dorsal	dorso-
hinter-	back		post-	
Wurzel	root	radix	radikal	(radiko-)